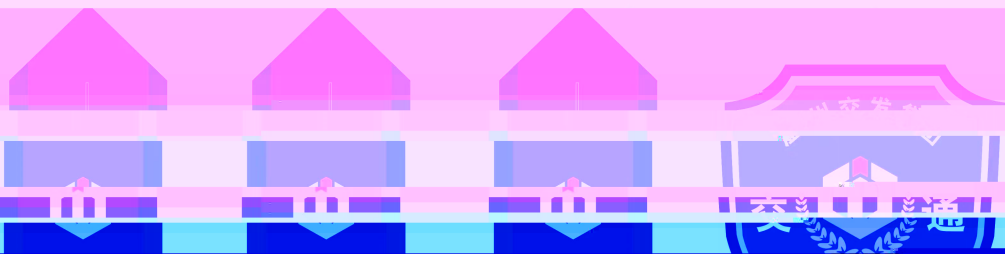


收费人员整体着装效果图



配饰设计

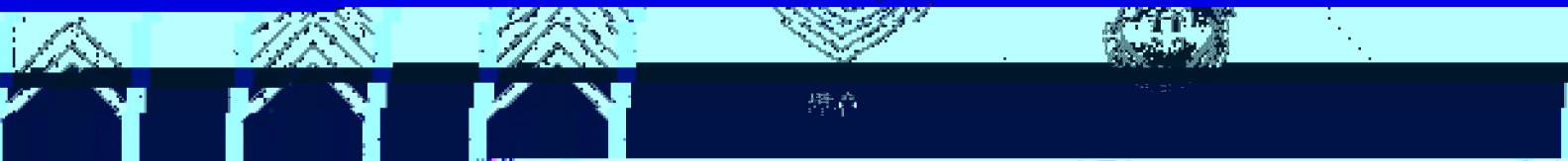
Accessory Design



YANG LE 李阳
STAFF 员工

温州交警中队

工号牌



警官

工号牌

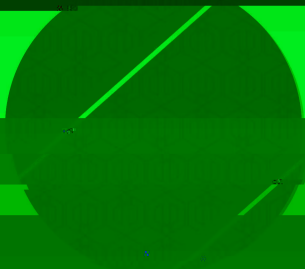
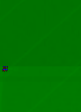
警官

工号牌

警官

配饰设计

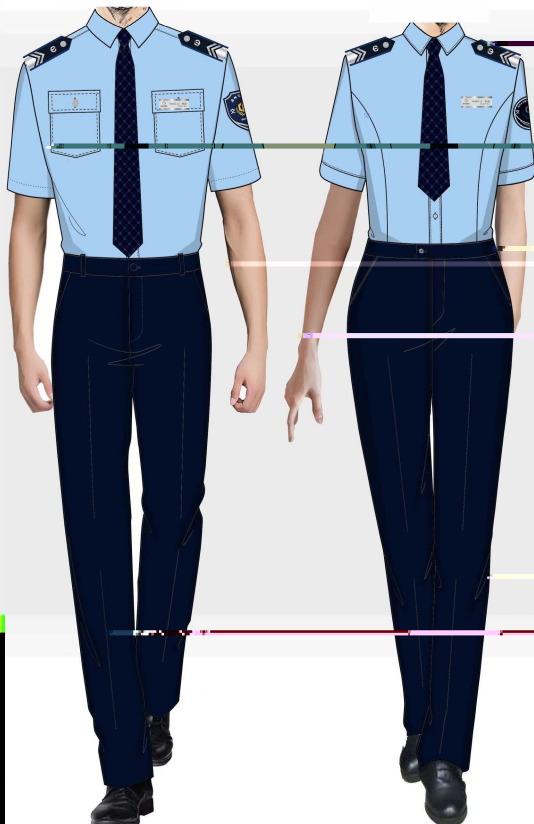
Accessory Design



材质：100%涤纶

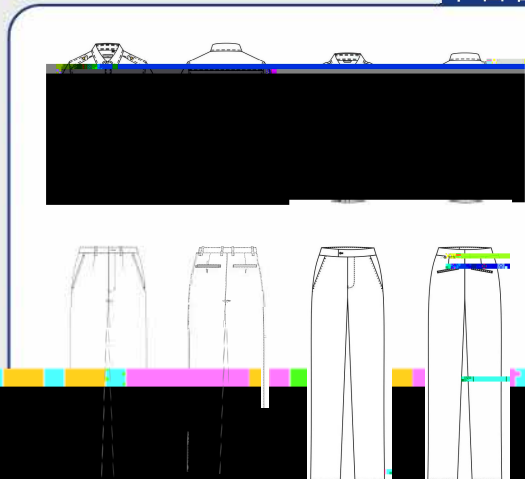
职业服设计方案

品类



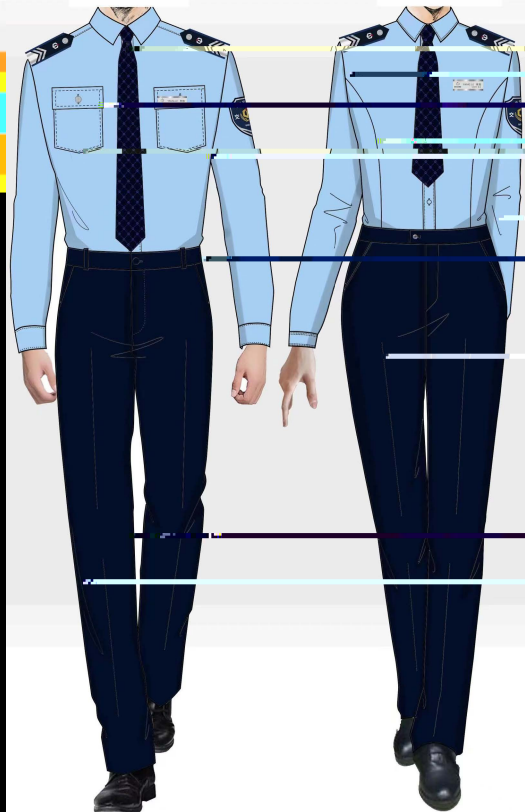
c
60 40
50 45 5

维
平面图

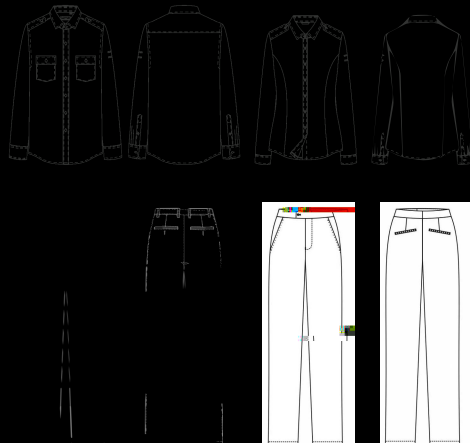


职业服设计方案

品类



平面图

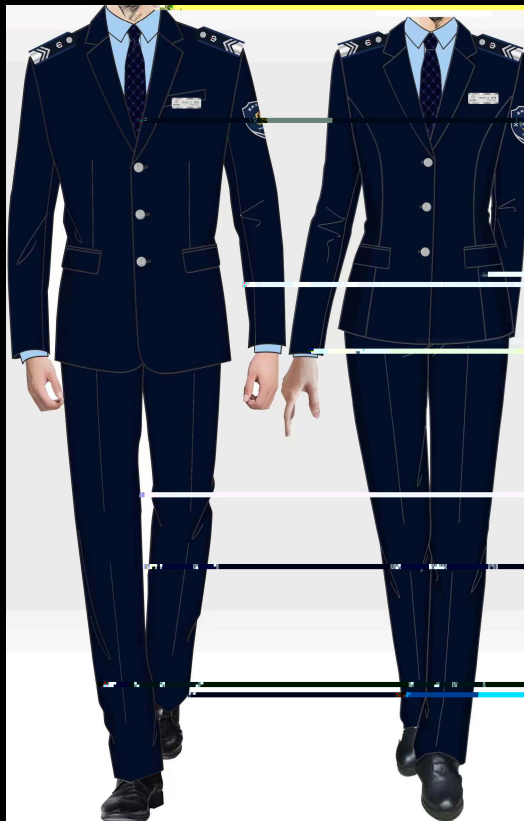


西服套装搭配

品类



平驳领结合领徽及肩章设计，
凸显严谨职业特色。



男西服：

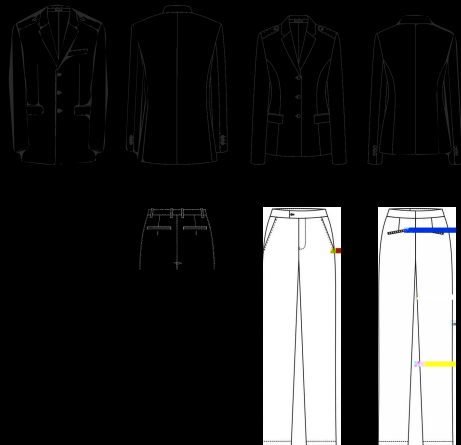
时尚单排三粒扣男西服。平驳领、肩章、臂章配置，更显男士英姿飒爽气魄。整体设计时尚不失大方。

女西服：

单排三扣平驳领女西服，前后片刀背分割线起到很好的修身作用。西服加入肩章与臂章的设计，展现女性飒爽的霸气风姿。

西服面料 成分：70%羊毛30%聚酯纤维

西服颜色：藏青色 西裤颜色：藏青色



棉服套装搭配

品类

男式：棉服

女式：棉服



男棉服：

一字领门筒棉服，肩部配置肩章，具有警示效果，更具专业性。前胸分割做反光条设计，增加层次感。腰部斜插袋设计，凸显服装的时尚与新潮。立体感强，使服饰更具有轻奢商务气息。

女棉服：

一字领门筒棉服，肩部配置肩章，具有警示效果，更具专业性。前胸分割做反光条设计，增加层次感。结合斜插袋，更显率性和增添层次感与实用性。

棉服面料：100%聚酯纤维 填充物：新雪丽棉

棉服颜色：藏青色

。前
利落，

面图

平